

# 1700 EX



[www.ommelift.com](http://www.ommelift.com)

## Aanhangerhoogwerker - Up & over (knikgiek)



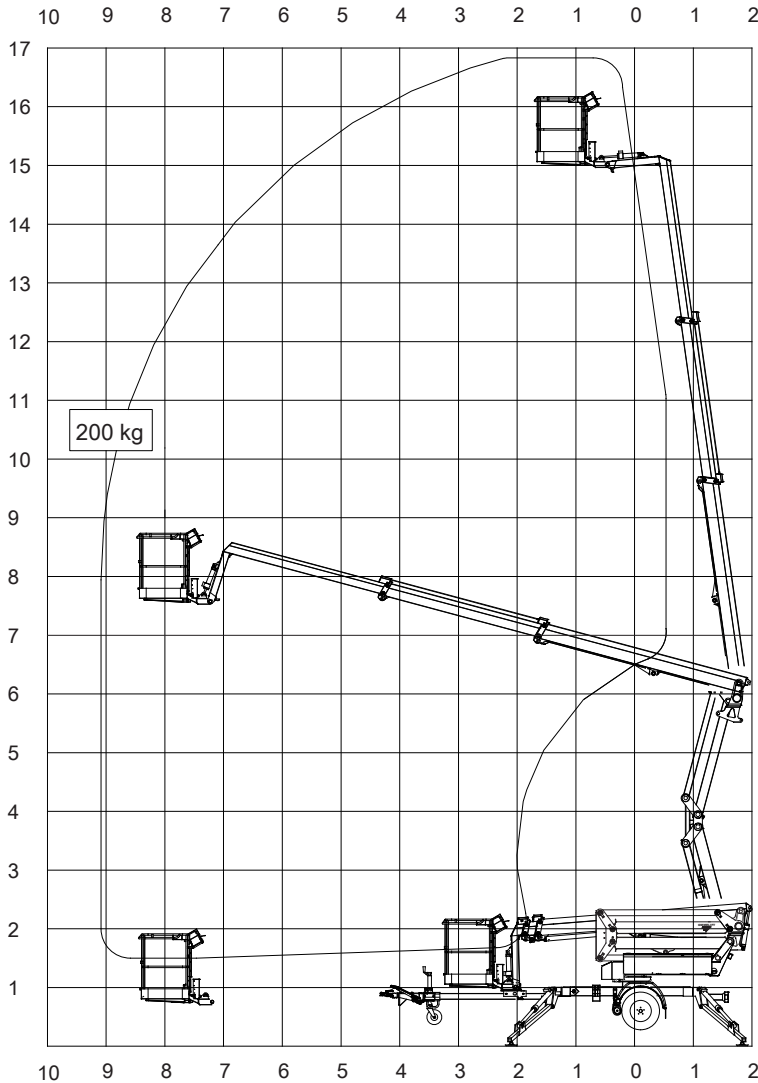
**Kors Hoogwerksystemen B.V.**  
Oostermeentherand 12  
8332 JZ, Steenwijk  
T: 0521-589066  
[www.kors-hoogwerksystemen.nl](http://www.kors-hoogwerksystemen.nl)  
[info@kors-hoogwerksystemen.nl](mailto:info@kors-hoogwerksystemen.nl)

# OMMELIFT



**Kwaliteit sinds 1906**

# 1700 EX Aanhangerhoogwerker



Technische gegevens	1700 EX	1700 EXB
Max. werkhogte	16.8 m	
Max. platformhoogte	14.8 m	
Max. Zijdelingsbereik	9.1 m	
Up en over afstand	6.0 m	
Hoek mastlengte (mast + werkbak)	2.0 m	
Jib (lengte jibmast + breedte werkbak)	-	
Vertikale jib rotatie	-	
Bovenbouw rotatie	± 400°	
Werkbak rotatie	± 50°	
Max. werkbak belasting	200 kg	
Wekbakafmetingen	1.25 x 0.8 x 1.1 m	
Stempelplaatafmetingen	ø160 mm / ø120 mm	
	<sup>5</sup> Benzine <sup>6</sup> Diesel	230V / 16A    ACCU
Motor	<sup>5</sup> Optie <sup>6</sup>	<sup>5</sup> Optie <sup>6</sup>
Inhoud brandstoftank		
Generator		
Accu pakket	24V/200Ah/5h	
Lader	24 V / 30 A	
Dubbel laadsysteem	Optie	
Electrische nooddaal	Optie	Optie
<a href="http://www.ommelift.com">Zie www.ommelift.com voor meer functies en opties</a>		
Zelfaandrijving met hydraulisch aangedreven rollen	Standaard	
Klimvermogen	14% (8°)	
Vrije ruimte tussen band en grond bij max. opstempelhoogte	300 mm	
Totaal gewicht	2060 kg	2200 kg
Bodendruk stempelplaat	12.4 kg/cm <sup>2</sup>	12.4 kg/cm <sup>2</sup>
Bodendruk met 0.4 x 0.4 m stempel onderlegplaat	0.7 kg/cm <sup>2</sup>	0.7 kg/cm <sup>2</sup>
Max. kracht stempel	10.5 kN	10.5 kN
Hydraulische stempels	Standaard	
Bediening	Proportioneel	
Werkbak voor de mast gemonteerd, vrije bodem	Standaard	
220V aansluiting in werkbak	Standaard	

